

QUADRO DE DEMOLIÇÃO		
SÍMBOLO	DESCRIÇÃO	QUANT.
	A DEMOLIR	-
	A MANTER	-

NOTAS:
1 – PARA AS ÁRVORES A SEREM RELOCADAS: ANTES DO TRANSPLANTE É NECESSÁRIO CONSULTAR O SETOR DE MEIO AMBIENTE PARA AVALIAR O ESTADO DE CADA ÁRVORE E VERIFICAR A VIABILIDADE DO SEU DESLOCAMENTO,
2– VERIFICAR LOCAIS ONDE SERÃO NECESSÁRIOS DESMONTE DE ROCHAS.



PREFEITURA MUNICIPAL DE VILA VELHA
SECRETARIA DE OBRAS, PLANEJAMENTO E PROJETOS ESTRUTURANTES

PROJETO BÁSICO
PROJETO CAMPO ILHA DAS FLORES

PREFEITO MUNICIPAL: ARNALDO BORGÓ FILHO
SECRETÁRIA SEMPLAPE: MENARA CAVALCANTE

LOCAL: R. Zéquinha de Abreu, 48 – Ilha das Flores, Vila Velha – ES

AUTOR DO PROJETO:

DIORGENYS HENRIQUE DE SOUZA n° de registro: A299245–0

RESPONSÁVEL TÉCNICO:
nome conselho/n° de registro

DESENHO: DIORGENYS HENRIQUE DE SOUZA

DATA INICIAL: ABRIL/2025 ESCALA: INDICADA

PROJETO: PROJETO CAMPO ILHA DAS FLORES
PLANTA DE DEMOLIÇÃO

PRANCHA:
01

EMISSION INICIAL

QUADRO DE VEGETAÇÃO				
SÍMBOLO	NOME POPULAR	NOME CIENTÍFICO	USO	QUANT.
	GRAMA ESMERALDA	ZOYSIA JAPONICA	FORRAÇÃO	397,26 M2
	ÁRV. EXIST. MANTIDAS	ÁRVORE EXISTENTE	-----	-----
	PAU-FERRO	LIBIDIBIA FERREA	MÉDIO PORTE	03 UND

QUADRO DE MOBILIÁRIO		
SÍMBOLO	DESCRIÇÃO	QUANT.
	LIXEIRA EM INOX	8 UND
	MESA DE JOGOS EM CONCRETO CONFORME DETALHAMENTO	2 UND
	PERGOLADO EM MADEIRA CONFORME DETALHAMENTO	4 UND
	BANCO EM CONCRETO RETO CONFORME DETALHAMENTO	5 UND
	BANCO EM CONCRETO R-01 CONFORME DETALHAMENTO	4 UND
	BICICLETÁRIO EM FERRO LISO E TUBO GALVANIZADO CONFORME DETALHAMENTO	16 VAGAS
	MÓDULO DE ARQUIBANCADA CONFORME DETALHAMENTO	2 UND

QUADRO DE PAGINAÇÃO		
SIMBOLOGIA	DESCRIÇÃO	QUANT.
	SINALIZAÇÃO TÁTIL DE ALERTA EM LADRILHO HIDRÁULICO TIPO PODOTÁTIL (20X20cm)	23,61M2
	SINALIZAÇÃO TÁTIL DIRECIONAL EM LADRILHO HIDRÁULICO (20X20 CM)	2,12M2
	PISO CIMENT. COM ACAB. EM GRANILITE COM PÓ XADREZ (50KG CIM. CINZA E 3KG DE BRANCO)	212,19M2
	PISO EM CONCRETO CAMURÇADO	1.128,14M2
	ÁREA PERMEÁVEL	397,26M2
	GRAMA NATURAL CAMPO DE FUTEBOL	6.476,97M2
	MEIO-FIO EM CONCRETO COM PINTURA EM CAL	582,31M



PREFEITURA MUNICIPAL DE VILA VELHA
SECRETARIA DE OBRAS, PLANEJAMENTO E PROJETOS ESTRUTURANTES

PROJETO BÁSICO
PROJETO CAMPO ILHA DAS FLORES

PREFEITO MUNICIPAL: ARNALDO BORGIO FILHO
SECRETÁRIA SEMPLAPE: MENARA CAVALCANTE

LOCAL: R. Zéquinha de Abreu, 48 – Ilha das Flores, Vila Velha – ES

AUTOR DO PROJETO:

DIORGENYS HENRIQUE DE SOUZA n° de registro: A299245–0

RESPONSÁVEL TÉCNICO: nome conselho/n° de registro

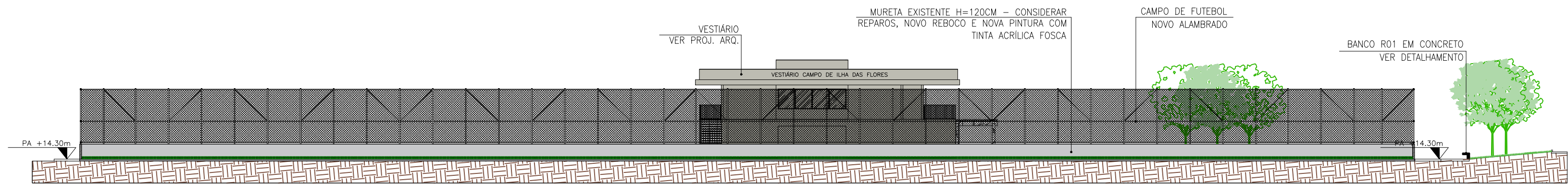
DESENHO: DIORGENYS HENRIQUE DE SOUZA

DATA INICIAL: ABRIL/2025 ESCALA: INDICADA

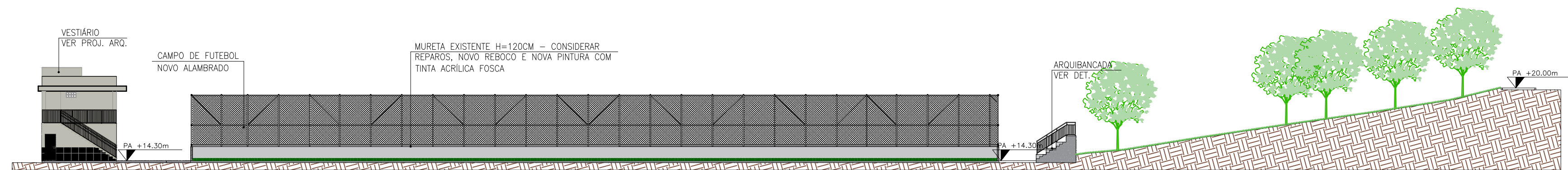
PROJETO: PROJETO CAMPO ILHA DAS FLORES
PRANCHA: 02
PLANTA DE DEMOLIÇÃO

EMISSION INICIAL

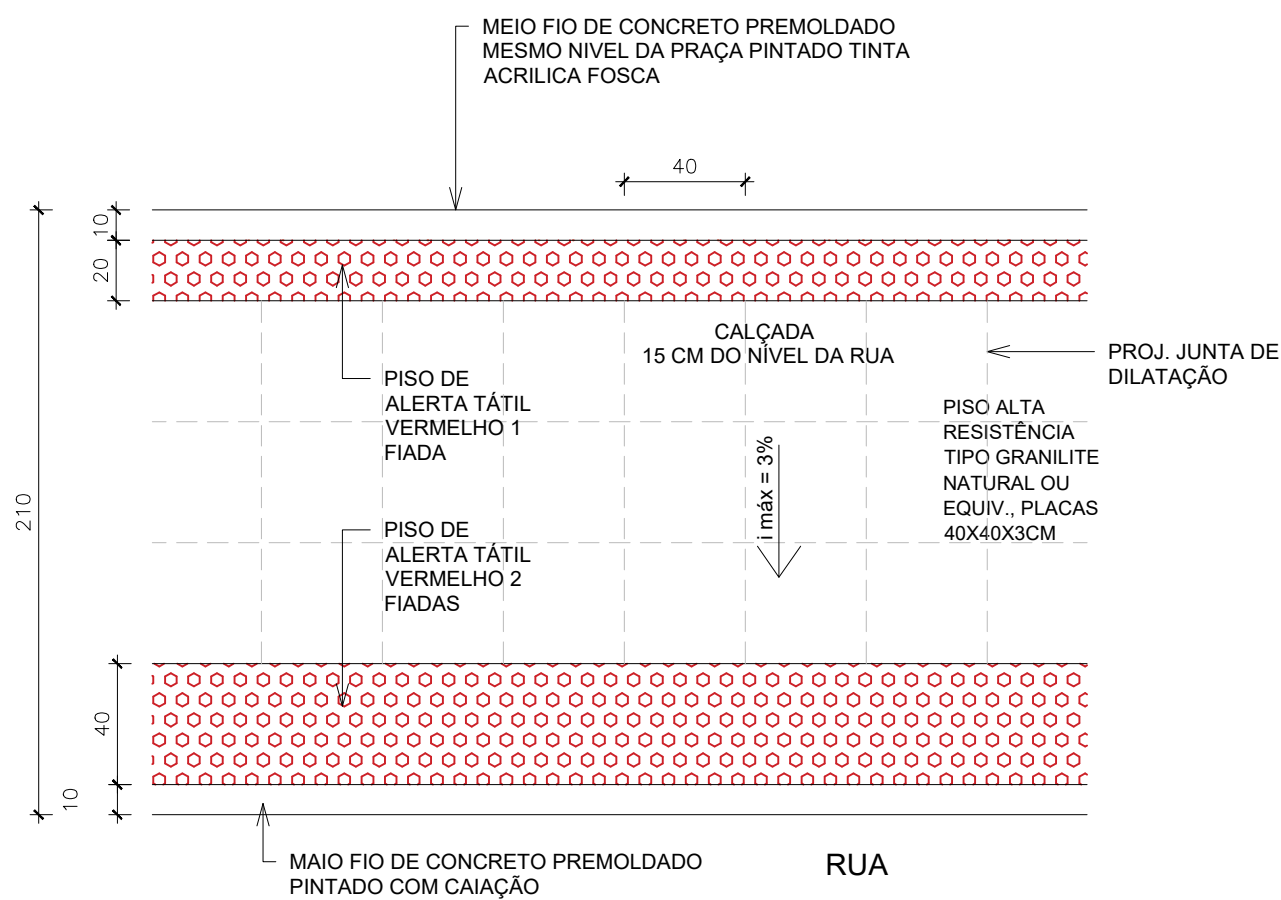
PLANTA DE AMBIENTAÇÃO
ESC.: 1/500



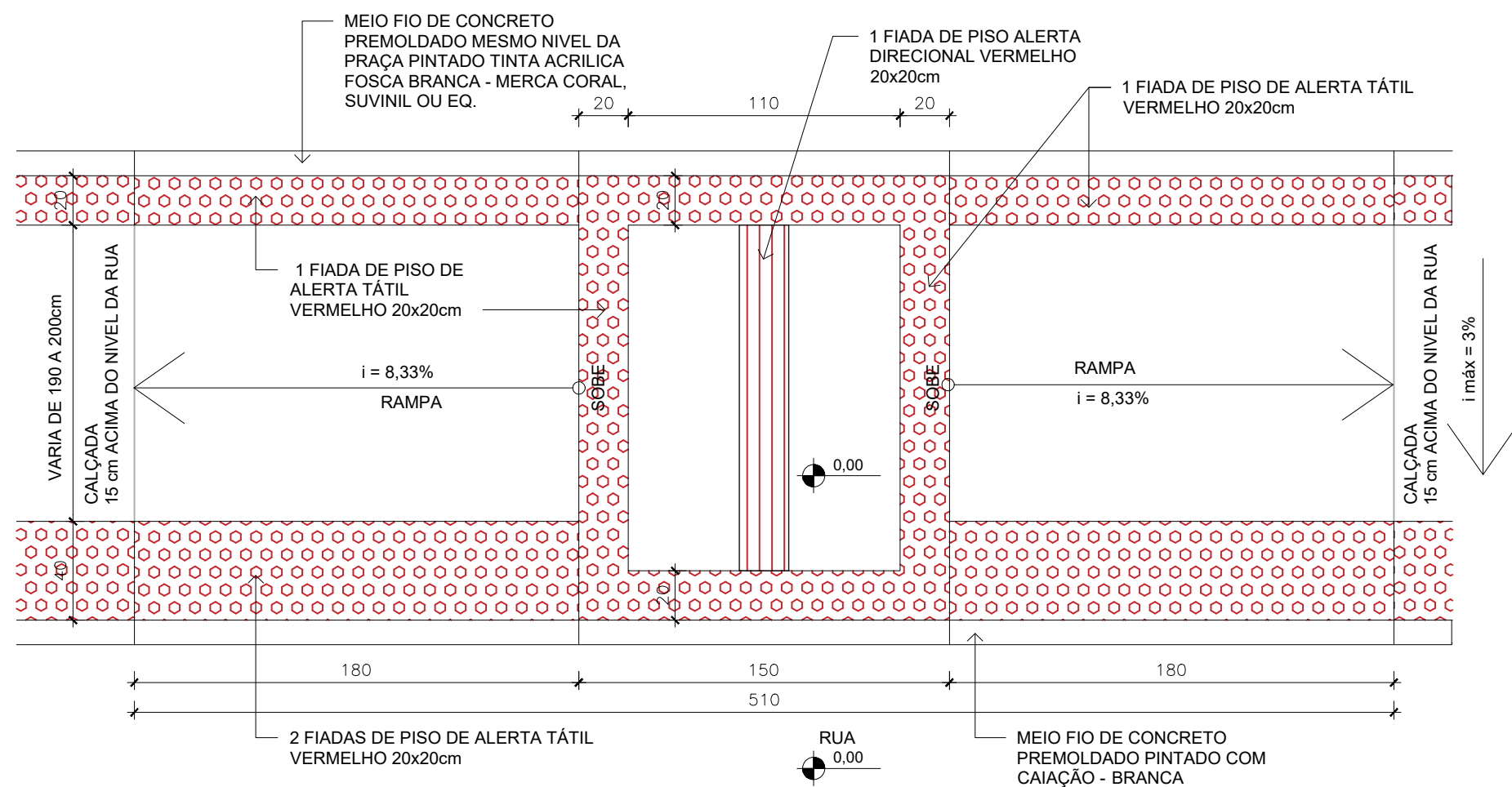
CORTE BB
ESC.: 1/275




CORTE AA
ESC.: 1/275



DET. CALÇADA
ESC.: 1/25



DET. RAMPA ACESSIBILIDADE
ESC.: 1/25


PREFEITURA MUNICIPAL DE VILA VELHA
SECRETARIA DE OBRAS, PLANEJAMENTO E PROJETOS ESTRUTURANTES

PROJETO BÁSICO
PROJETO CAMPO ILHA DAS FLORES

PREFEITO MUNICIPAL: ARNALDO BORGIO FILHO
SECRETARIA SEMPLAPE: MENARA CAVALCANTE

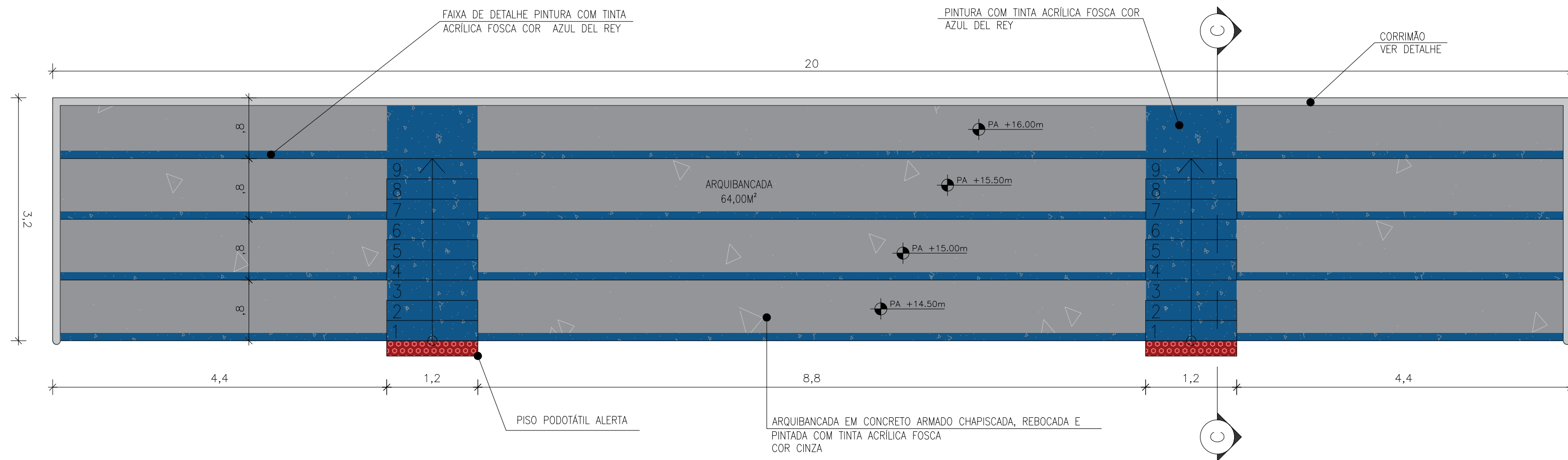
LOCAL: R. Zéquina de Abreu, 48 - Ilha das Flores, Vila Velha - ES
AUTOR DO PROJETO:

RESPONSÁVEL TÉCNICO: DIORGENYS HENRIQUE DE SOUZA
nome: DIORGENYS HENRIQUE DE SOUZA
conselho/nº de registro: A299245-0

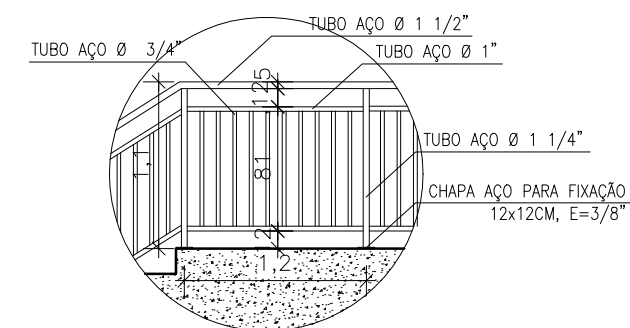
DATA INICIAL: ABRIL/2025
ESCALA: INDICADA

PROJETO: PROJETO CAMPO ILHA DAS FLORES
CORTES E DETALHES

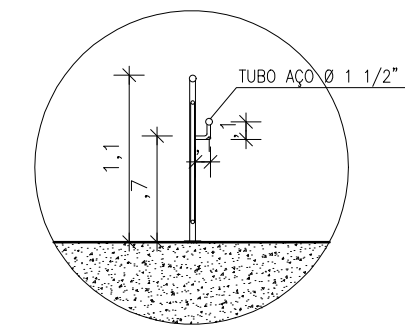
PRANCHA: 04
EMIÇÃO INICIAL



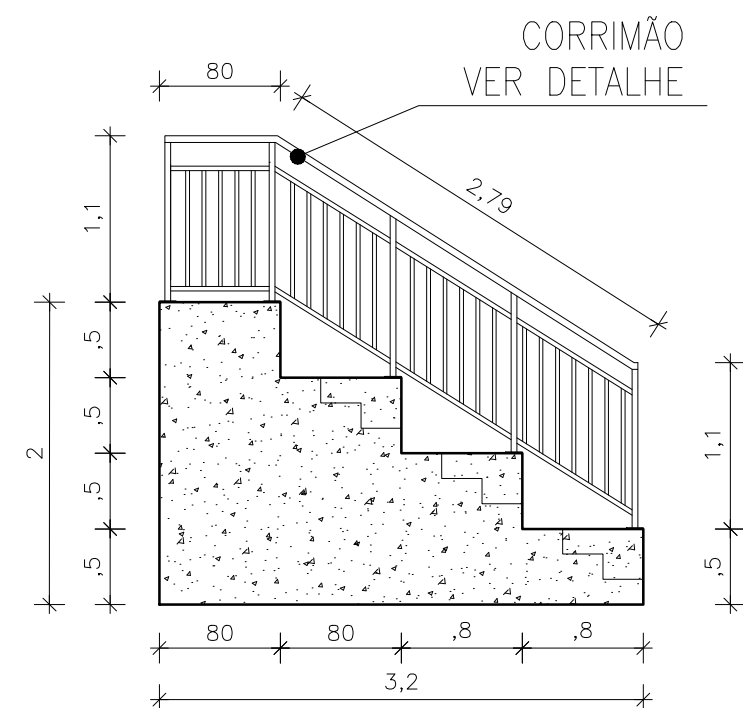
DET. - PLANTA BAIXA ARQUIBANCADA
ESC.: 1/50



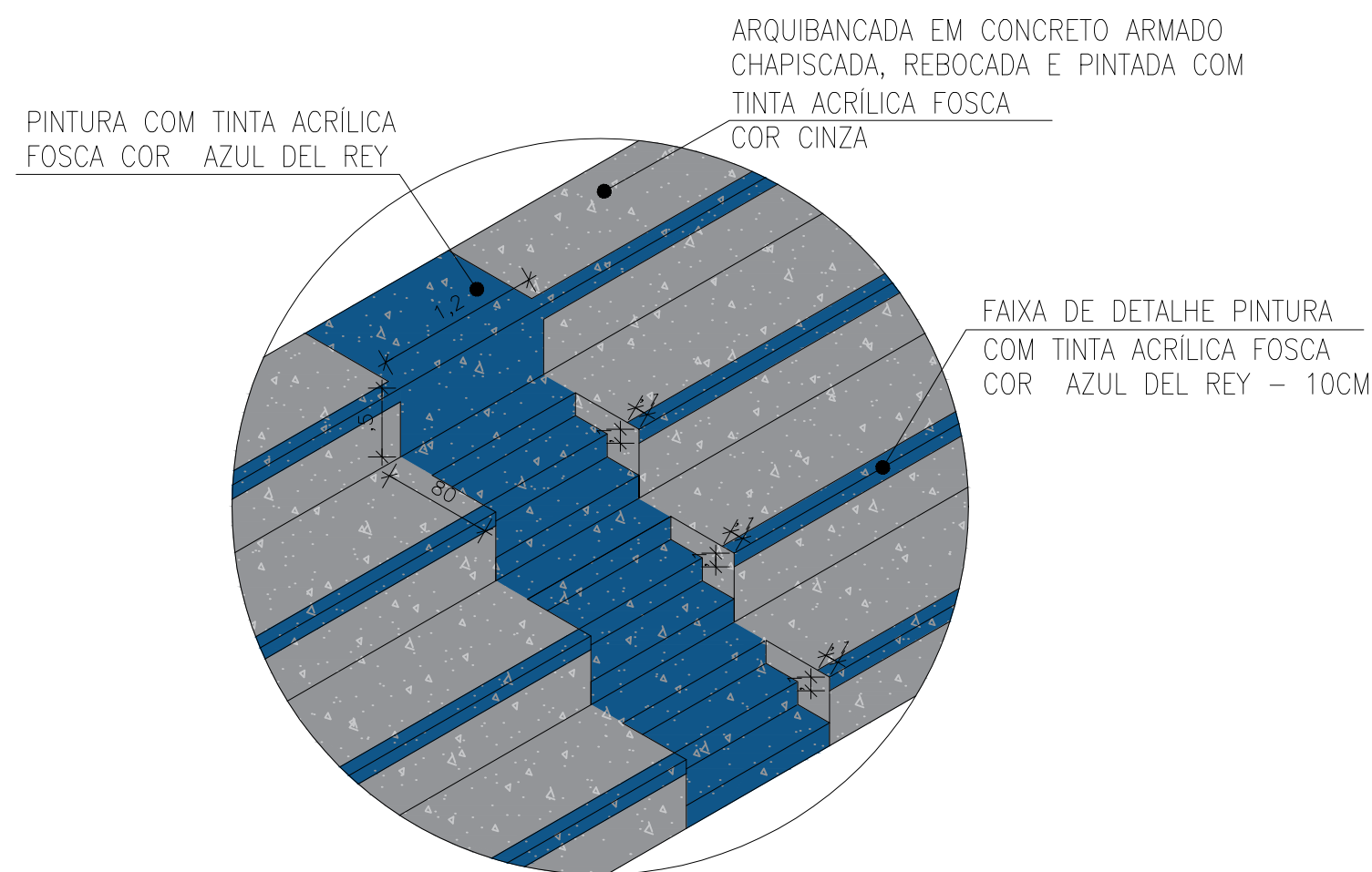
DET. GUARDA-C./CORRIMÃO
ESC.: 1/50



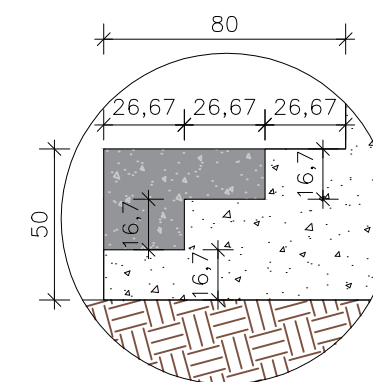
DET. GUARDA-C./CORRIMÃO
ESC.: 1/50



DET. - CORTE C
ESC.: 1/50



ISO - ARQUIBANCADA
ESC.: 1/75



DET. DEGRAUS ARQUIBANCADA
ESC.: 1/25

PREFEITURA MUNICIPAL DE VILA VELHA
SECRETARIA DE OBRAS, PLANEJAMENTO E PROJETOS ESTRUTURANTES

PROJETO BÁSICO
PROJETO CAMPO ILHA DAS FLORES

PREFEITO MUNICIPAL: ARNALDO BORGIO FILHO
SECRETARIA SEMPLAPE: MENARA CAVALCANTE

LOCAL: R. Zéquinha de Abreu, 48 - Ilha das Flores, Vila Velha - ES
AUTOR DO PROJETO:

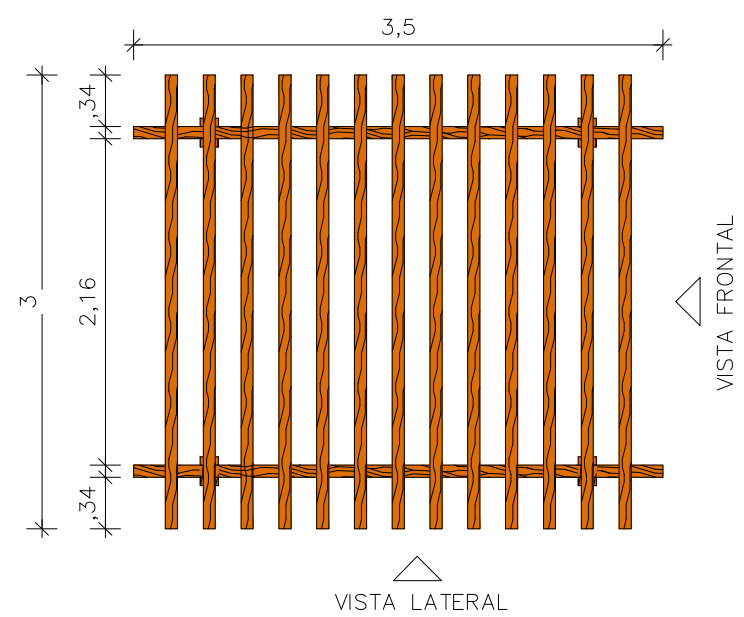
RESPONSÁVEL TÉCNICO: DIORGENYS HENRIQUE DE SOUZA
nome: DIORGENYS HENRIQUE DE SOUZA
conselho/nº de registro: A299245-0

DESENHO: DIORGENYS HENRIQUE DE SOUZA
DATA INICIAL: ABRIL/2025
ESCALA: INDICADA

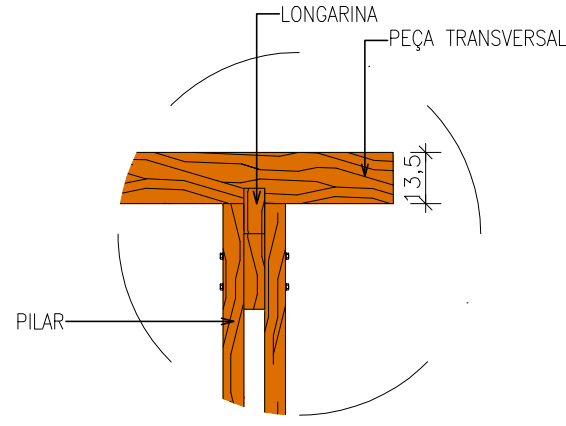
PROJETO: PROJETO CAMPO ILHA DAS FLORES
DETALHES ARQUIBANCADA

PRANCHA: 05
EMIÇÃO INICIAL

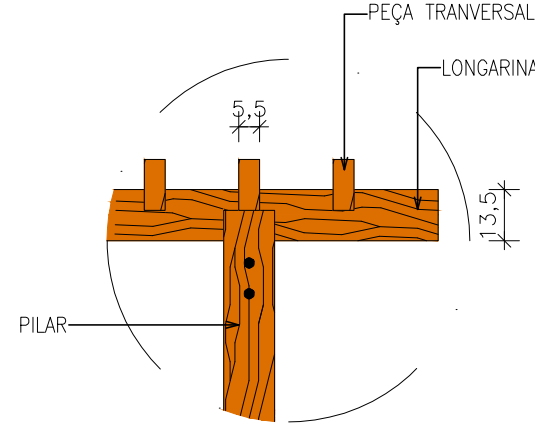
DETALHE DO PERGOLADO



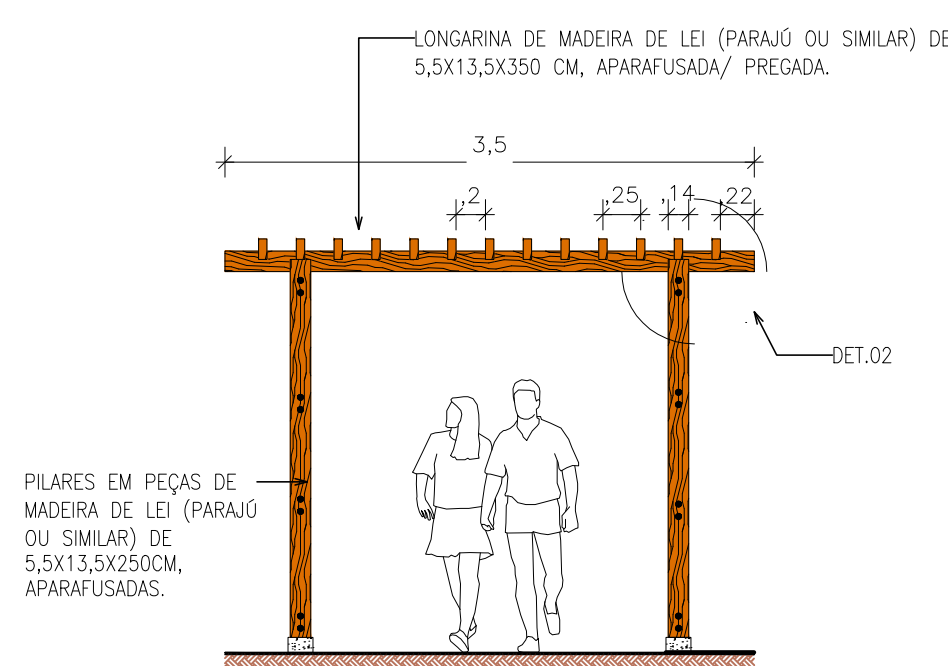
PLANTA BAIXA
ESCALA: 1/50



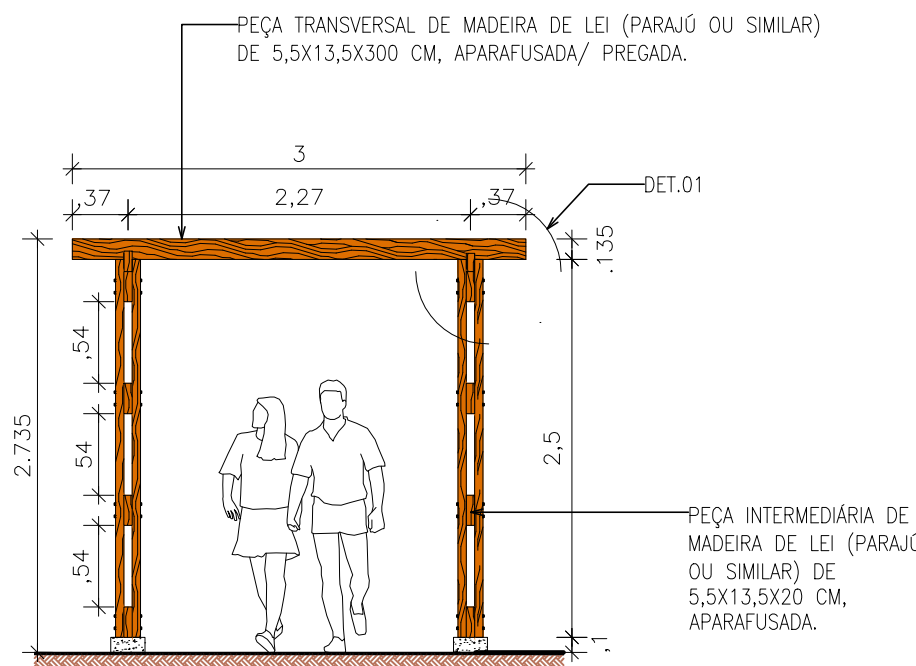
DETALHE 01
ESCALA: 1/20



DETALHE 02
ESCALA: 1/20

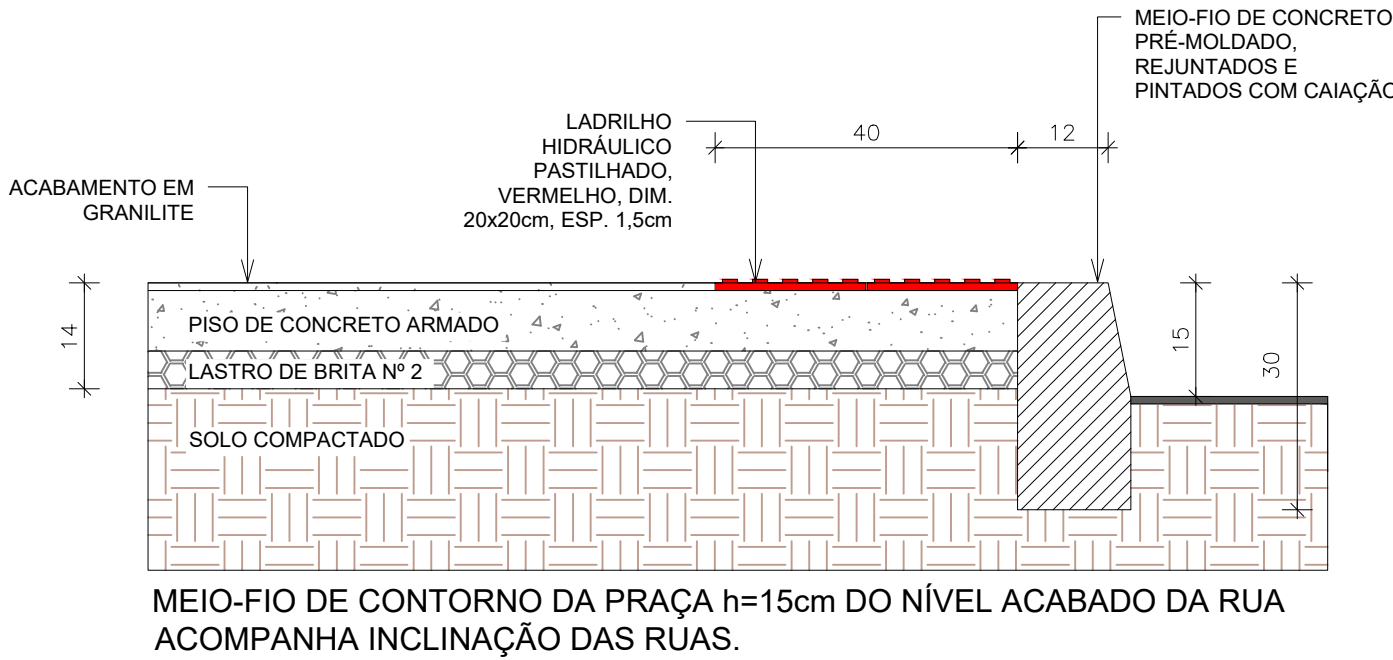
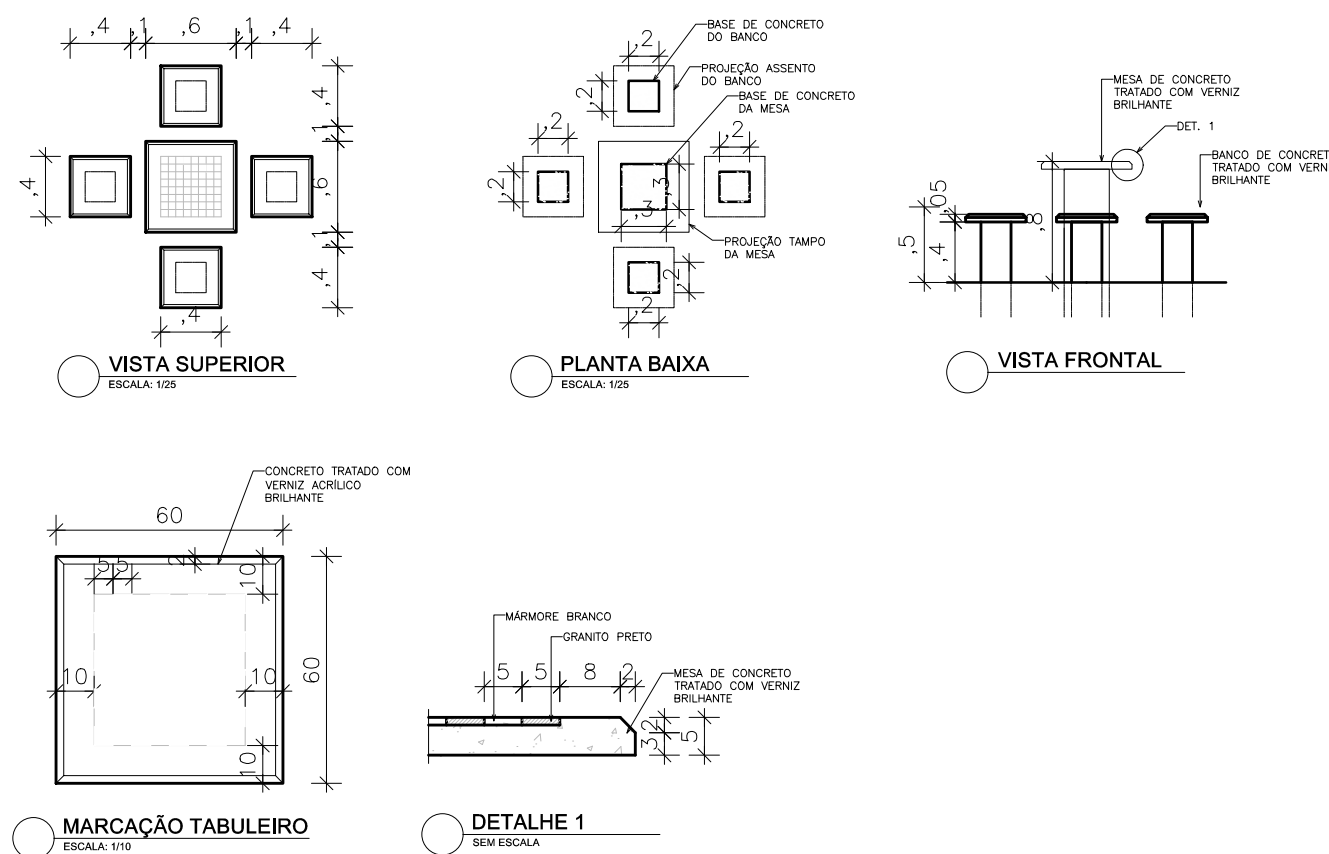


VISTA LATERAL
ESCALA: 1/50



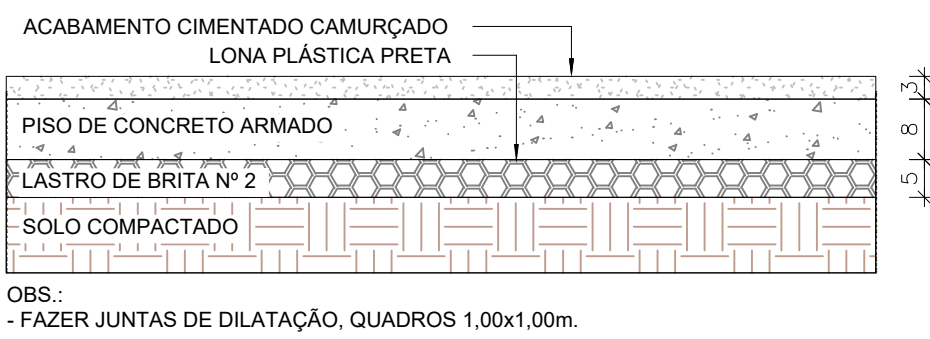
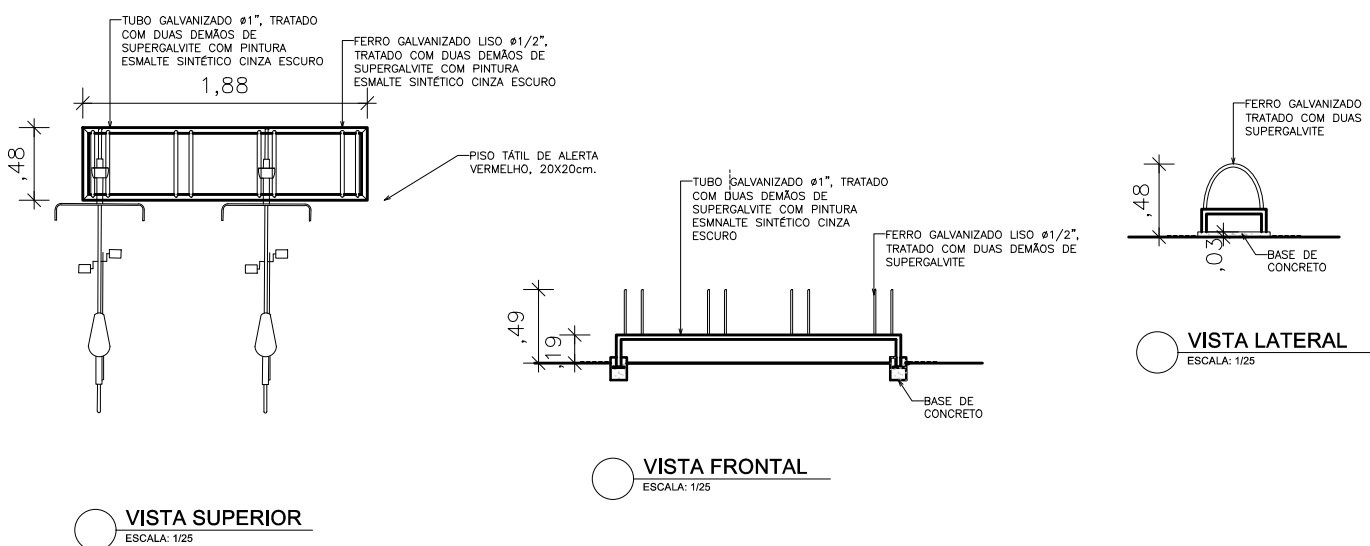
VISTA FRONTAL
ESCALA: 1/50

DETALHE MESA DE JOGOS



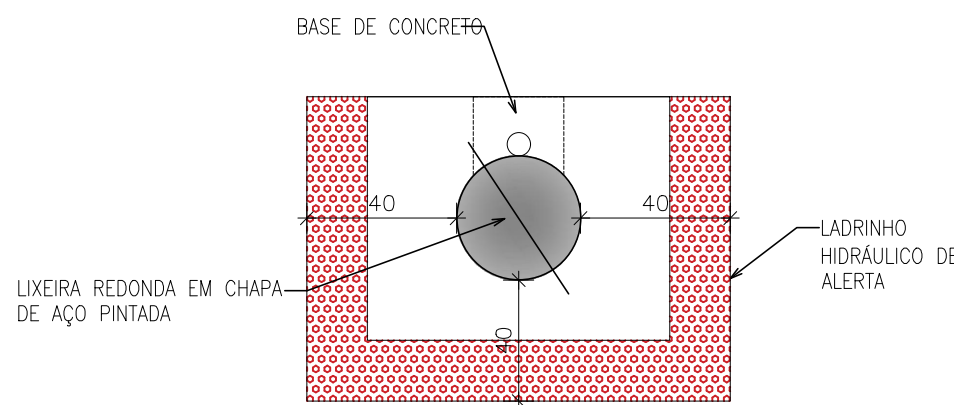
DET. MEIO FIO E CALÇADA
ESCALA: 1/20

DETALHE BICICLETÁRIO

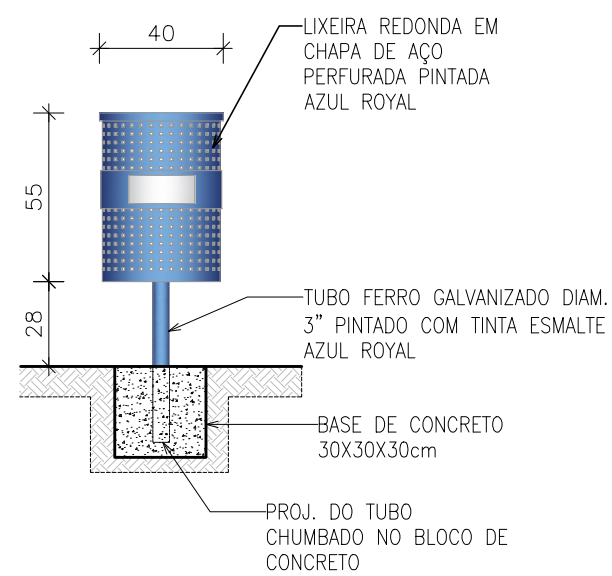


DET. PISO CONCR. CAMURÇADO
ESCALA: 1/20

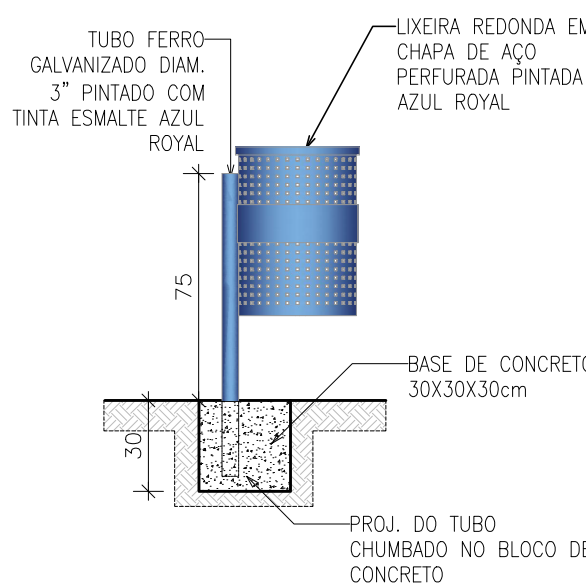
DETALHE DA LIXEIRA



VISTA SUPERIOR LIXEIRA
ESCALA: 1/25

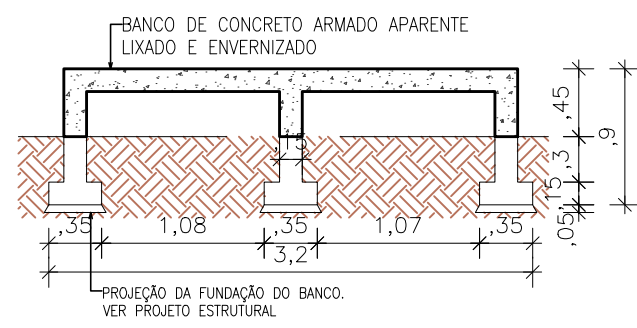


VISTA FRONTAL LIXEIRA
ESCALA: 1/25

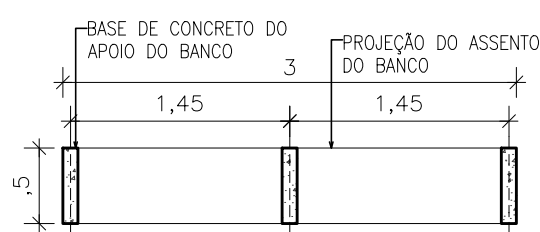


VISTA LATERAL LIXEIRA
ESCALA: 1/25

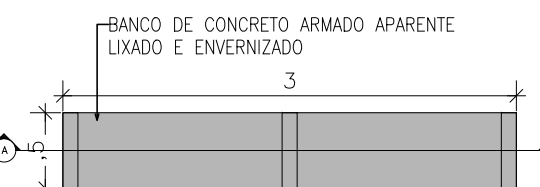
DETALHE BANCO



CORTE - BANCO 3
ESC.: 1/50

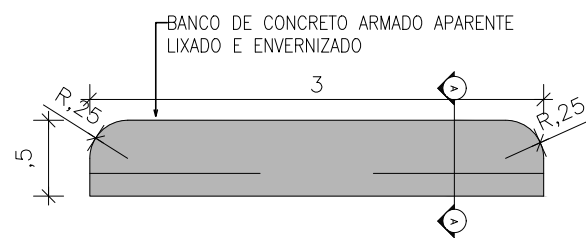


PLANTA BAIXA - BANCO 3
ESC.: 1/50

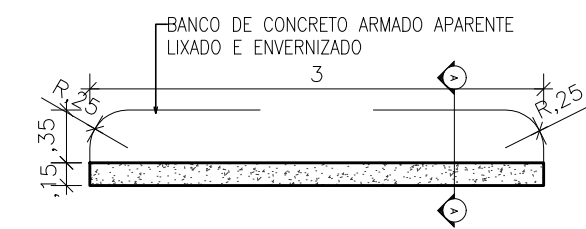


VISTA SUP - BANCO 3
ESC.: 1/50

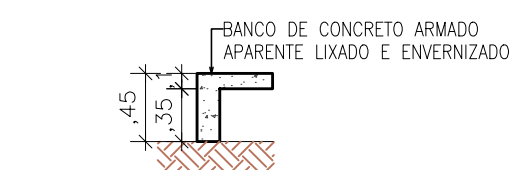
DETALHE BANCO R - 01



VISTA SUP - BANCO 1
ESC.: 1/50



PLANTA BAIXA - BANCO 1
ESC.: 1/50



1 CORTE - BANCO 1
ESC.: 1/50

NOTAS:
1 - XXXXX



PREFEITURA MUNICIPAL DE VILA VELHA
SECRETARIA DE OBRAS, PLANEJAMENTO E PROJETOS ESTRUTURANTES

PROJETO BÁSICO
PROJETO CAMPO ILHA DAS FLORES

PREFEITO MUNICIPAL: ARNALDO BORGIO FILHO
SECRETÁRIA SEMPLAPE: MENARA CAVALCANTE

LOCAL: R. Zêquinha de Abreu, 48 – Ilha das Flores, Vila Velha – ES

AUTOR DO PROJETO:

DIORGENYS HENRIQUE DE SOUZA n° de registro: A299245-0

RESPONSÁVEL TÉCNICO: nome conselho/n° de registro

DESENHO: DIORGENYS HENRIQUE DE SOUZA
DATA INICIAL: ABRIL/2025 ESCALA: INDICADA

PROJETO: PROJETO CAMPO ILHA DAS FLORES
DETALHES MOBILIÁRIOS

PRANCHA:

06

EMIÇÃO INICIAL